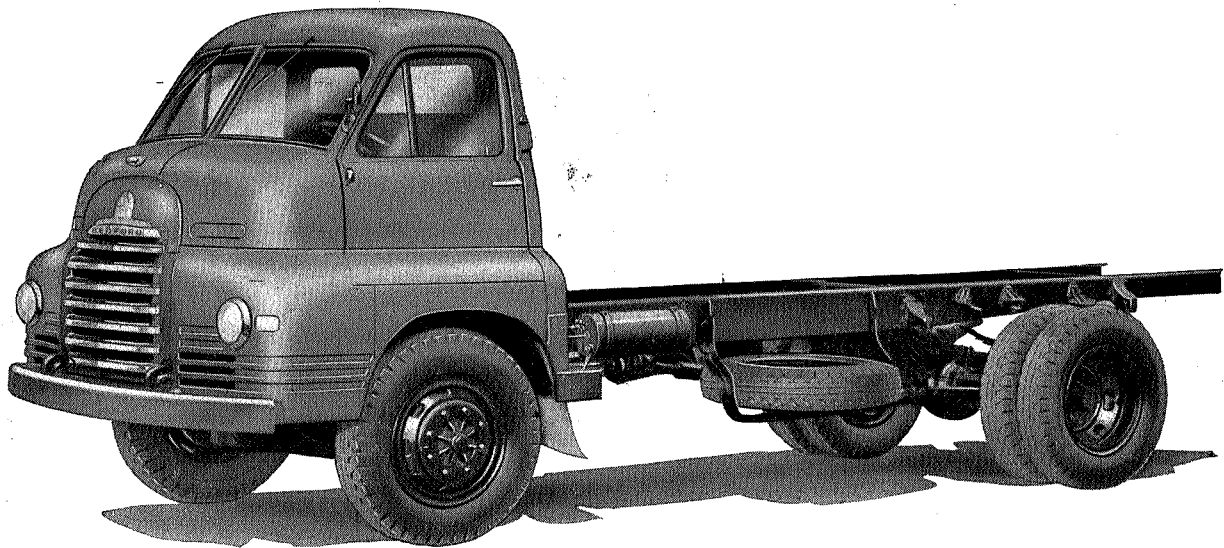


BEDFORD DIESEL TRUCK

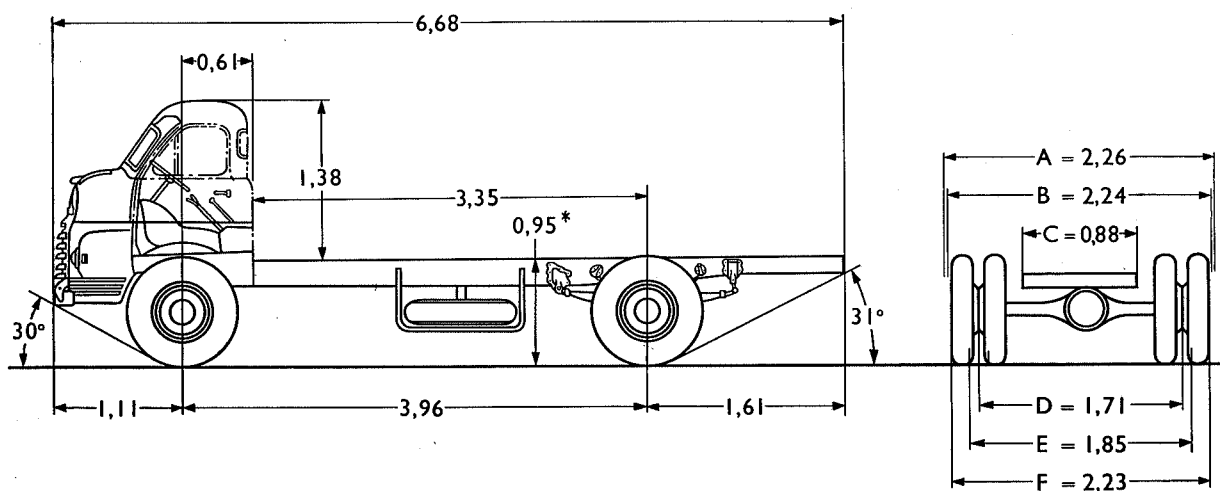
SERIE S

Type SLCO: Chassis met cabine



Wielbasis	3,96 m	Eigengewicht chassis	2880 kg
Toegelaten totaal gewicht	10480 kg	Eigengewicht chassis onder vooras	1790 kg
Max. toegelaten gewicht onder vooras	3720 kg	Eigengewicht chassis onder achteras	1090 kg
Max. toegelaten gewicht onder achteras	7260 kg	Totaal draagvermogen (carr. + lading)	7600 kg*

* Indien zwaartepunt van lading + laadbak ligt tussen min. 75,0 cm en max. 100,0 cm vóór hart achteras.



AFMETINGEN IN M.

* onder belasting. A = over treeplanken. B = over voorspatborden. C = max. framebreedte. D = middelspoorwijdte achter. E = spoorwijdte vóór op de grond. F = maximum breedte over achterwielen. Carrossabele lengte (min.-max.) achter cabine 4,70-5,20 m.

PRODUCT VAN GENERAL MOTORS

NEDERLAND

PRESTATIETABEL VAN DE BEDFORD TRUCK - SERIE S - TYPE SLCO

Rolweerstand: 12 (kg/ton). Luchtweerstand: buiten beschouwing gelaten. Als het chassis is uitgerust met banden, waarvan de straal groter is dan deze van de banden der standaard uitrusting, worden de trekkracht aan de velg, de performance-factor en het klimvermogen kleiner; de rijsnelheid echter neemt toe. Banden met een kleinere straal leiden tot het tegenovergestelde resultaat. — N.B. Onderstaande gegevens gelden alleen als leidraad, daar zij volgens theoretische rijcondities zijn berekend.

Achterasoverbrenging	Versnelling	Trekkracht aan de velg in kg.	Performance-factor	Klimvermogen max. % stijging
Met enkele overbrenging 5,833	I	2304,7	219,9	20,79
	II	1087,9	103,8	9,18
	III	560,2	53,4	4,14
	IV	341,9	32,6	2,06
Met 2 overbrengingen 5,62	I	2220,5	211,9	19,99
	II	1047,8	100	8,8
	III	537,9	51,32	3,93
	IV	329,4	31,4	1,94
Met 2 overbrengingen 7,81	I	3085,9	294,4	28,24
	II	1456,4	138,97	12,69
	III	747,8	71,3	5,93
	IV	457,7	43,67	3,16
Met enkele overbrenging 5,833	Rijsnelheid bij max. koppel	45,6 km/h		
	Rijsnelheid bij max. vermogen	84 km/h		
	Rijsnelheid bij max. toerental	84 km/h		
Met 2 overbrengingen 5,62	Rijsnelheid bij max. koppel	47,3 km/h		
	Rijsnelheid bij max. vermogen	87,3 km/h		
	Rijsnelheid bij max. toerental	87,3 km/h		
Met 2 overbrengingen 7,81	Rijsnelheid bij max. koppel	34,1 km/h		
	Rijsnelheid bij max. vermogen	62 km/h		
	Rijsnelheid bij max. toerental	62 km/h		
Totale overbrengingsverhouding: achteras met enkele overbr. 5,833 I 41,175 II 19,436 III 9,98 IV 5,833				
met 2 overbr.: 5,62 I 39,67 II 18,72 III 9,61 IV 5,62				
met 2 overbr.: 7,81 I 55,13 II 26,02 III 13,36 IV 7,81				

STANDAARD UITRUSTING VAN TYPE SLCO

Chassis: Langsliggers 229 x 76 x 5,6 mm
Weerstandsmoment 135 cm³
Aantal traversen 5

Veren: Progressief voor en achter
Vóór 8+3 bladen, 1143 x 57 mm
Totale dikte 114,1 mm
Achter 7+3 bladen, 1524 x 63,5 mm
Totale dikte 136,5 mm
Hulpveren 7 bladen
Totale dikte 55,3 mm

Schokbrekers: dubbelwerkend hydraulisch vóór

Assen: Vooras I-profiel
Draagvermogen 3720 kg
Hypoid achteras, volledig vrijdragend
Draagvermogen 7260 kg
1 Overbrenging 5,833 : 1

Wielen: (7) B6.5 x 20, achter dubbel

Banden: (7) 9.00 x 20 - 12 lagen

Remmen: hydraulisch met vacuüm-servo
Vacuüm-servo-cylinder, diam. 110 mm
Remtrommeldiameter voor en achter: 406 mm
Afmetingen remvoering vóór: 426 x 81 mm
Afmetingen remvoering achter: 426 x 108 mm
Totaal werkzaam remvoeringoppervlak 3216 cm²
Handrem mechanisch op achterwielen

Stuurinrichting: half-omkeerbaar met worm en sector
Overbrenging 26 : 1
Diameter stuurwiel 508 mm
Draaicirkelstraal 9,15 m

Electrische installatie:
24 Volt, positieve massaverbinding
4 batterijen, 114 amp/u

Dynamo 360 Watt

Motor: Diesel „Perkins R6”
Type 4-takt 6-cyl. kopkleppenmotor
Zuigerverplaatsing: 5,56 l

Boring en slag: 101,6 x 114,3 mm
Max. vermogen: 109 pk bij 2670 omw/min
Max. koppel: 33,18 mkg bij 1600 omw/min
Netto vermogen: 102 pk bij 2670 omw/min
Netto koppel: 32,07 mkg bij 1450 omw/min
Compressieverhouding: 17,5 : 1

Aantal hoofdagers: 7
Oliebadluchtreiniger
Oliefilter met vervangbaar element
Speciale startinrichting voor koud weer

Koppeling: enkele plaat, diam. 305 mm
Fricatieoppervlak 858 cm²

Versnellingsbak: Synchro-Mesh

Aantal versnellingen: 4 vooruit, 1 achteruit
Overbrengingen: 1e versn. 7,06 : 1
2e versn. 3,33 : 1
3e versn. 1,71 : 1
4e versn. 1 : 1
achteruit 7,06 : 1

Bediening: versnellingshandle op de vloer
Opening voor krachtafnemer aan linkerkant

Brandstoftank: inhoud 118 liter

Spatborden: vóór

Bumper: vóór

Ruitenwisser: dubbel

Cabine: 3 personen

General Motors behoudt zich het recht voor, te allen tijde constructie en uitvoering van zijn producten te wijzigen, zonder verplichting vroeger geleverde voertuigen dienovereenkomstig te veranderen.

De aankoop kan op gunstige voorwaarden gefinancierd worden door de G.M.A.C.

De dealer verstrekt gaarne inlichtingen.

GENERAL MOTORS CONTINENTAL

Naamloze Vennootschap

ANTWERPEN

ROTTERDAM