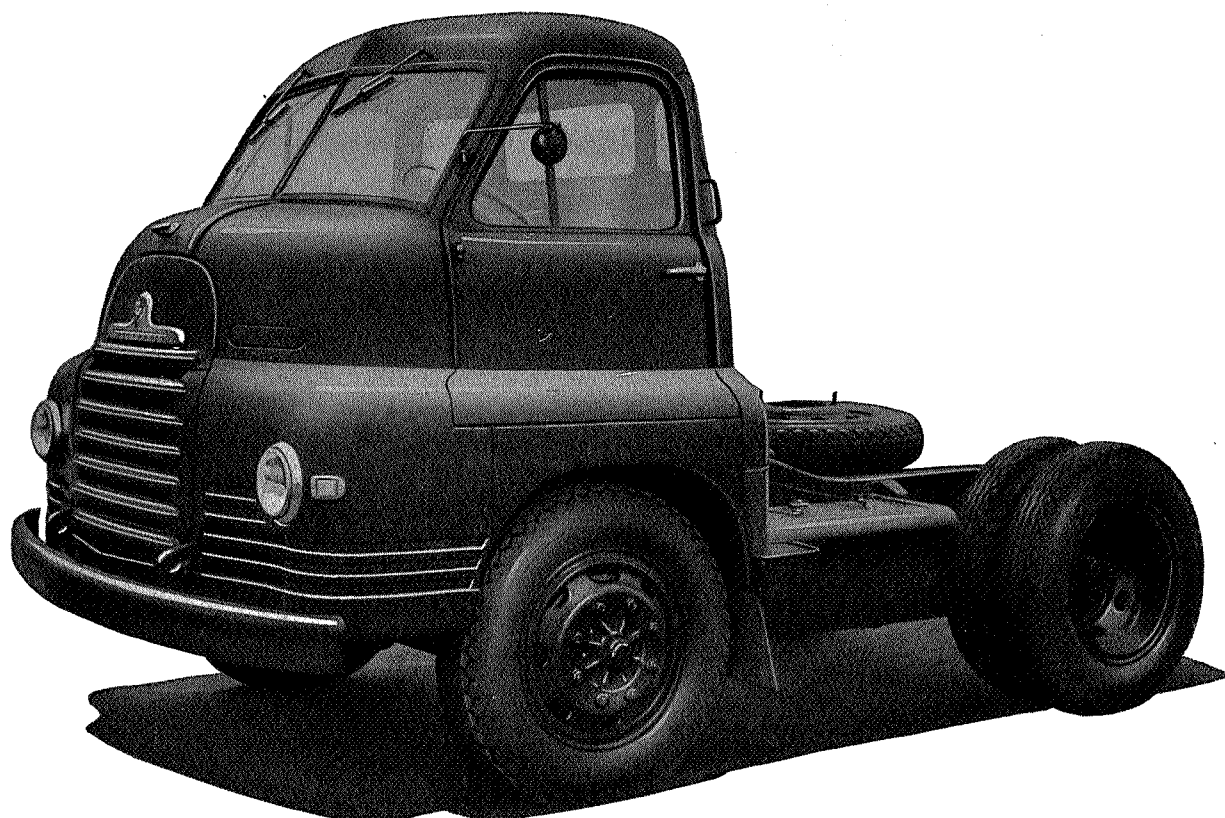


BEDFORD TRUCK

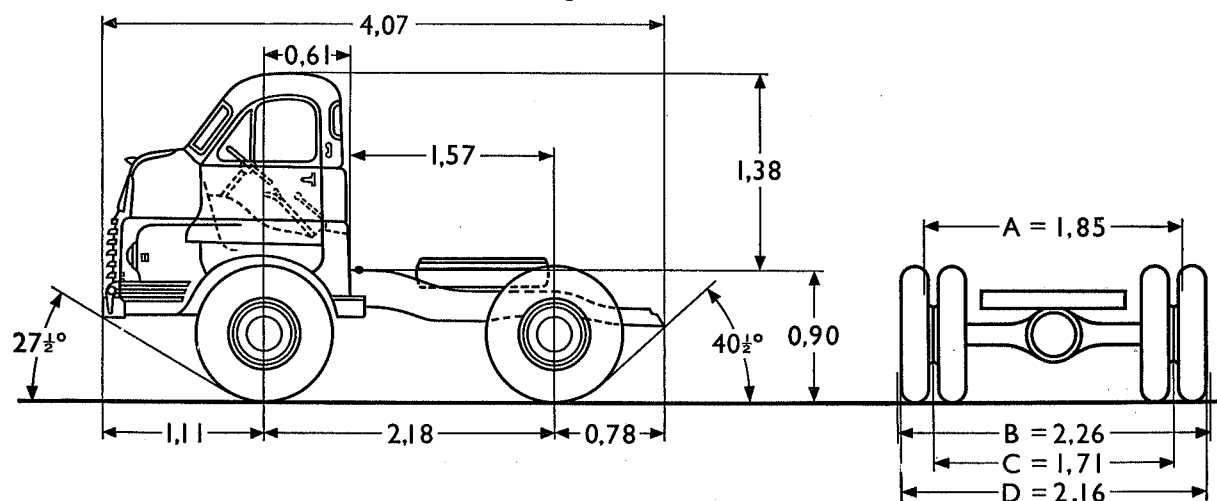
SERIE S

Type SAG-DP: Tractor-chassis met cabine



Wielbasis	2,18 m
Toegelaten totaal gewicht	8800 kg
Max. toegelaten gewicht onder vooras	2400 kg
Max. toegelaten gewicht onder achteras	6550 kg
Eigengewicht chassis met cabine	2300 kg
Eigengewicht chassis met cabine onder vooras	1560 kg

Eigengewicht chassis met cabine onder achteras	740 kg
Totaal draagvermogen (carr. + lading)	6500 kg
Toegelaten totaal treingewicht (tractor met oplegger)	17500 kg



AFMETINGEN IN M.

A = spoorwijdte vóór. B = over treeplanken. C = middelspoorwijdte achter. D = max. breedte over achterwielen.

PRODUKT VAN GENERAL MOTORS

NEDERLAND

PRESTATIETABEL VAN DE BEDFORD TRUCK - SERIE S - TYPE SAG-DP

Rolweerstand: 12 (kg/ton). Luchtweerstand: buiten beschouwing gelaten. Als het chassis is uitgerust met banden, waarvan de straal groter is dan die van de banden der standaard uitrusting, worden de trekkracht aan de velg, de performance-factor en het klimvermogen kleiner; de rijsnelheid echter neemt toe. Banden met een kleinere straal leiden tot het tegenovergestelde resultaat. — N.B. Onderstaande gegevens gelden alleen als leidraad, daar zij volgens theoretische rijcondities zijn berekend.

Achterasoverbrenging	Versnelling	Trekkracht aan de velg in kg.	Performance-factor	Klimvermogen max. % stijging		
Met 2 overbrengingen 5,62	I	2320,3	160	14,8		
	II	1094,9	75,5	6,35		
	III	562,1	38,8	2,68		
	IV	344,2	23,7	1,17		
Met 2 overbrengingen 7,81	I	3224,5	222,38	21,03		
	II	1521,9	104,96	9,29		
	III	781,4	53,89	4,18		
	IV	478,3	32,99	2,09		
Met 2 overbrengingen 5,62	Rijsnelheid bij max. koppel	29,65 km/h				
	Rijsnelheid bij max. vermogen	88,95 km/h				
	Rijsnelheid bij max. toerental	100,8 km/h				
Met 2 overbrengingen 7,81	Rijsnelheid bij max. koppel	21,3 km/h				
	Rijsnelheid bij max. vermogen	63,9 km/h				
	Rijsnelheid bij max. toerental	72,42 km/h				
Totale overbrengingsverhouding: achteras met 2 overbr.		5,62	I 39,67	II 18,72	III 9,61	IV 5,62
achteras met 2 overbr.		7,81	I 55,13	II 26,02	III 13,36	IV 7,81

STANDAARD UITRUSTING VAN TYPE SAG-DP

Chassis: Langsliggers 229 x 63,5 x 5,6 mm
 Weerstandsmoment 120 cm³
 Aantal traversen 3
Veren:
 Vóór 13 bladen, 1143 x 57 mm
 Achter 7 bladen, 1143 x 63,5 mm
Schokbrekers: dubbelwerkend hydraulisch vóór
Assen: Vooras I-profiel
 Draagvermogen 3720 kg
 Hypoïd achteras, volledig vrijdragend
 Draagvermogen 7260 kg
 2 Overbrengingen 5,62 : 1 / 7,81 : 1
 Extra gewicht (2 overbrengingen) 85 kg
Wielen: (7) B6.0 x 20, achter dubbel
Banden: (7) 8.25 x 20 - 12 lagen
Remmen: hydraulisch voor en achter
 Remtrommeldiameter voor en achter: 406 mm
 Afmetingen remvoering vóór: 426 x 81 mm
 Afmetingen remvoering achter: 426 x 108 mm
 Totaal werkzaam remvoeringoppervlak 3216 cm²
 Handrem mechanisch op achterwielen
Stuurinrichting: half-omkeerbaar met worm en sector
 Overbrenging 26 : 1
 Diameter stuurwiel 508 mm
 Draaicirkelstraal 5,20 m
Electrische Installatie: positieve massaverbinding
 12 Volt, batterij 72 amp/u
 dynamo 257 Watt

Motor: 6-cyl. kopkleppenmotor
 Zuigerverplaatsing 4,927 liter
 Boring en slag 98,42 x 107,95 mm
 Max. vermogen 116 pk bij 3200 omw/min
 Max. motorkoppel 32,63 mkg bij 1400 omw/min
 Netto vermogen 99 pk bij 3000 omw/min
 Netto koppel 30,4 mkg bij 1000 omw/min
 Compressieverhouding 6,3 : 1
 Aantal hoofdligers 7
 Roterende uitlaatklep
 Oliebad-luchtreiniger
 Oliefilter met vervangbaar element
Koppeling: enkele plaat, diam. 305 mm
 Frictieoppervlak 858 cm²
Versnellingsbak: Synchro-Mesh
 Aantal versnellingen: 4 vooruit, 1 achteruit
 Overbrengingen: 1e versn. 7,06 : 1
 2e versn. 3,33 : 1
 3e versn. 1,71 : 1
 4e versn. 1 : 1
 achteruit 7,06 : 1
 Bediening: versnellingshandle op de vloer
 Opening voor krachtafnemer aan linkerkant
Benzinetank: inhoud 118 liter
Spatborden: vóór
Bumper: vóór
Ruitenwisser: dubbel
Cabine: 3 personen

General Motors behoudt zich het recht voor, te allen tijde constructie en uitvoering van zijn produkten te wijzigen, zonder verplichting vroeger geleverde voertuigen dienovereenkomstig te veranderen.

De aankoop kan op gunstige voorwaarden gefinancierd worden door de G.M.A.C.

De dealer verstrekt gaarne inlichtingen.

GENERAL MOTORS CONTINENTAL

Naamloze Vennootschap
ANTWERPEN ROTTERDAM

Februari 1956